

G-SCAN

整備サポートセンターからの 整備技術情報



製品について詳しくは
g-scan.jp



整備サポートセンター

サポート費 ¥27,500^{税込} / 年

月～金 10:00～17:00 / 土 10:00～15:00

(祝祭日、休業日は除く)

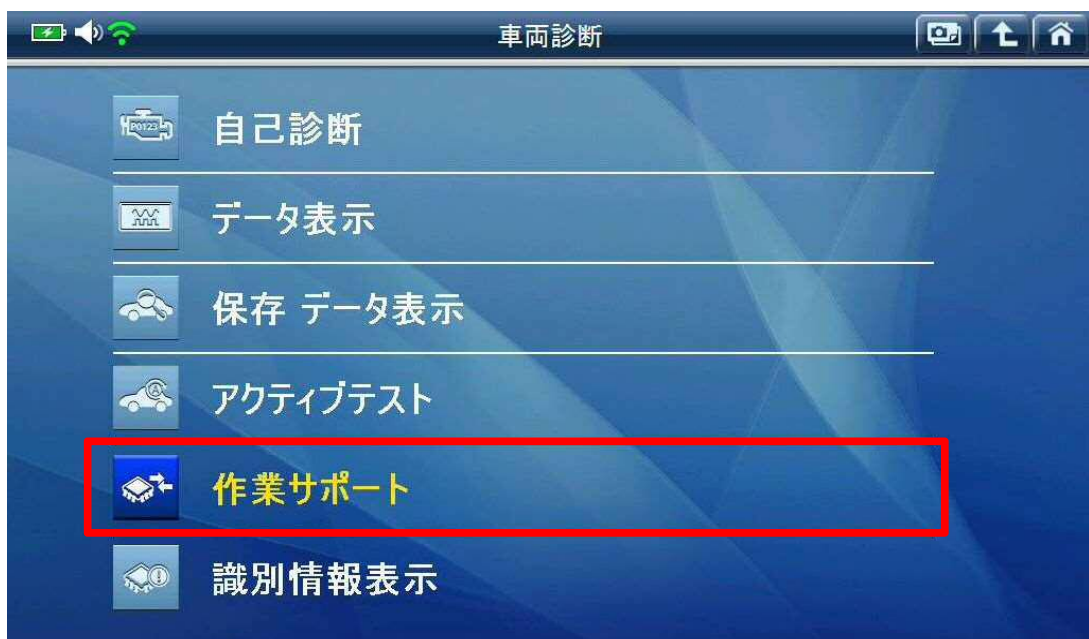
インジェクターID コード登録

■適応車種

エルフ(PA-N**、PDG-N**、BDG-N**)、フォワード(PA-F**、BDG-F**)等

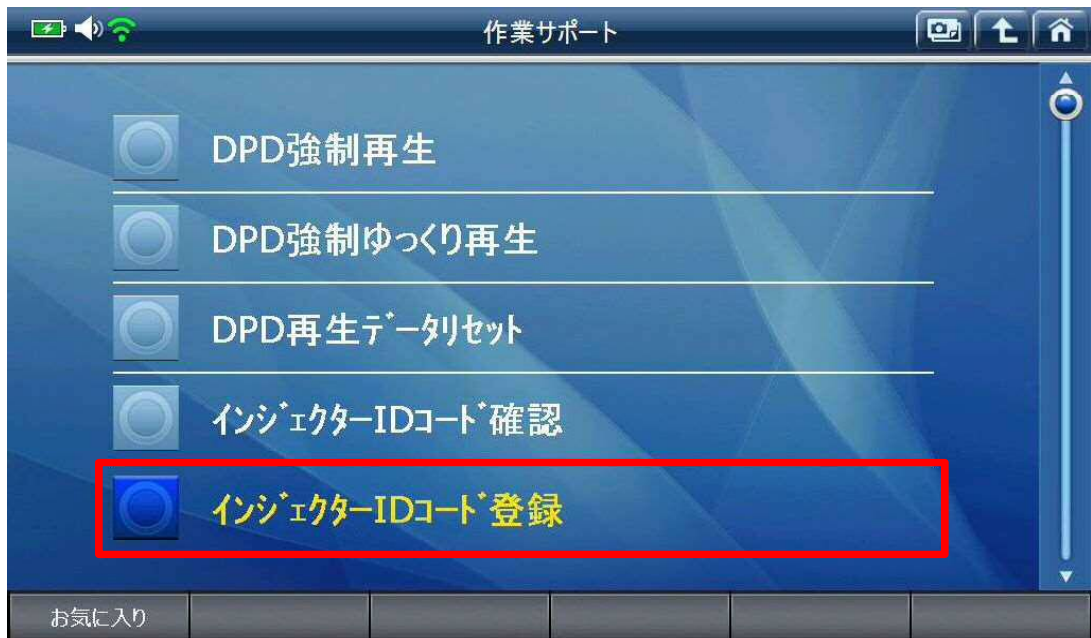
以下に G-scan を使用した『インジェクターID コード登録』の方法を記載しますので、参考にしてください。

1. IG SW OFF の状態で、G-scan を診断コネクタ(OBD16 ピン)に G-scan を接続してください。
2. IG SW ON およびエンジン停止の状態で、G-scan の電源を ON にして車種、システムを選択してください。選択するシステムは『エンジン』を選択してください。
3. 診断メニューが表示されます。『作業サポート』を選択してください。



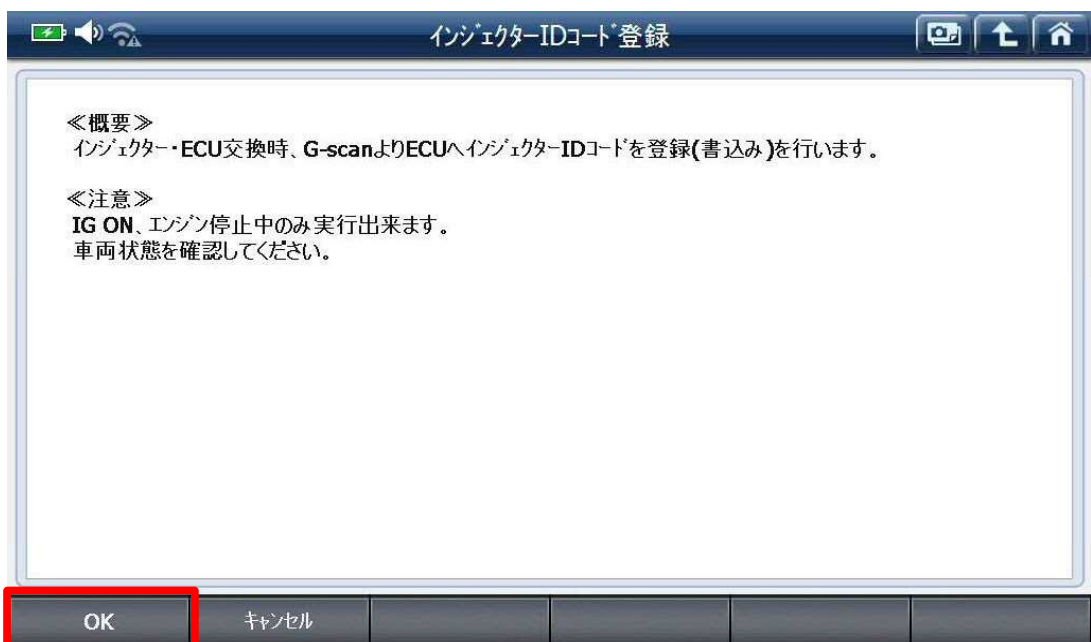
〈図: 作業サポートを選択〉

4. 『インジェクターIDコード登録』を選択してください。



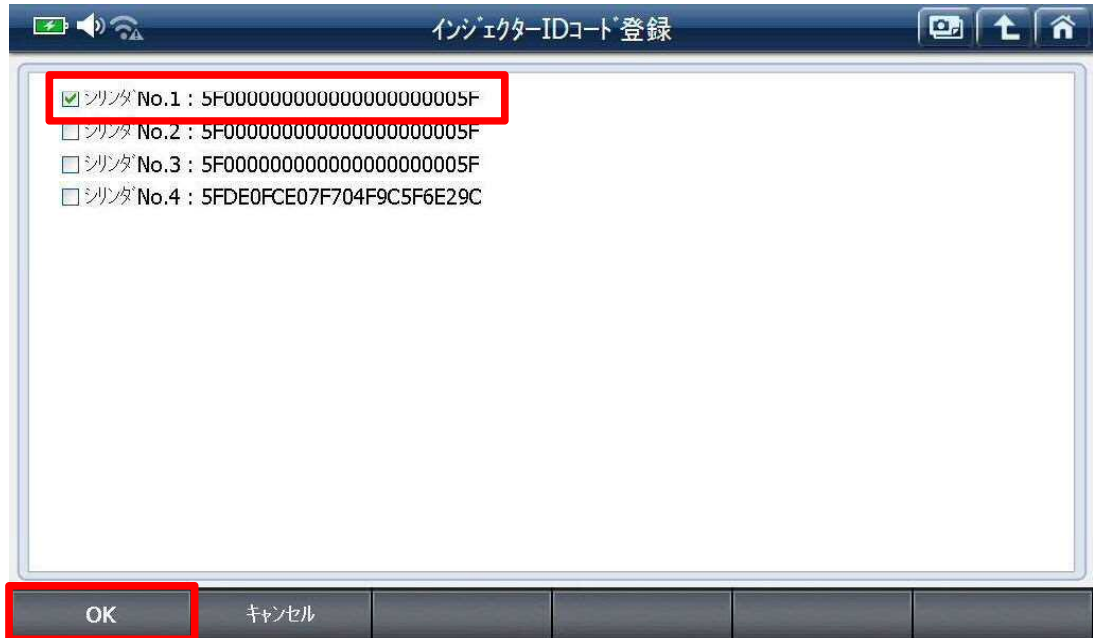
〈図: インジェクターIDコード登録を選択〉

5. 以下の画面が表示されます。内容を確認して、『OK』を選択してください。



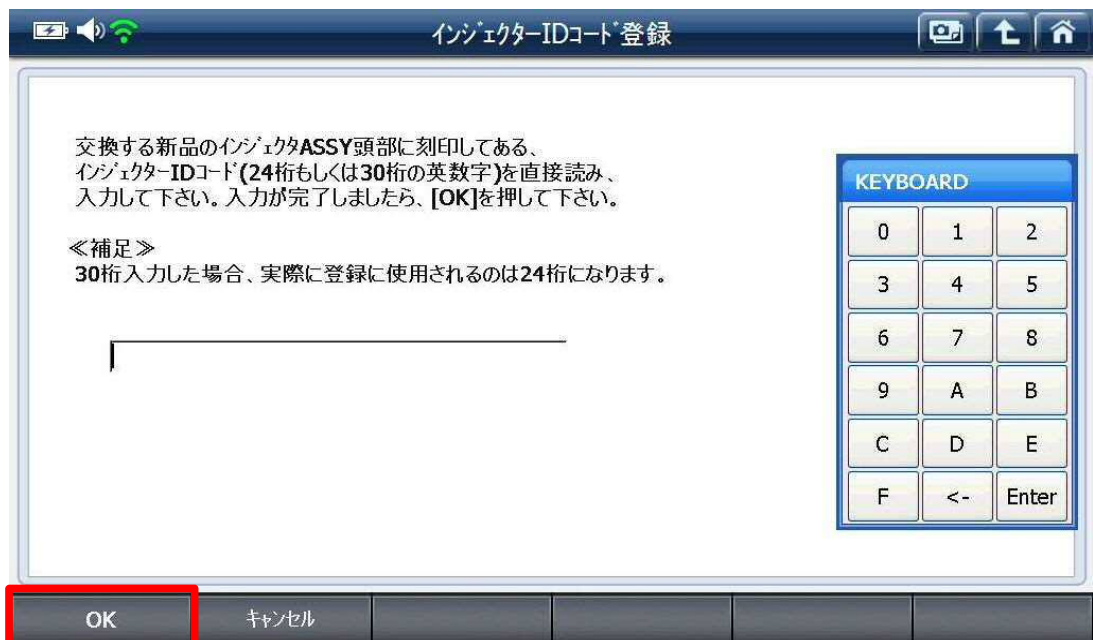
〈図: インジェクターIDコード登録説明画面〉

6. 交換するインジェクターの気筒を選択します。よろしければ『OK』を選択してください。



〈図: 気筒選択画面〉

7. KEYBOARD をタッチして、交換するインジェクターに刻印してある 24 桁もしくは 30 桁のインジェクターID コードを入力します。入力が完了しましたら『OK』を選択してください。

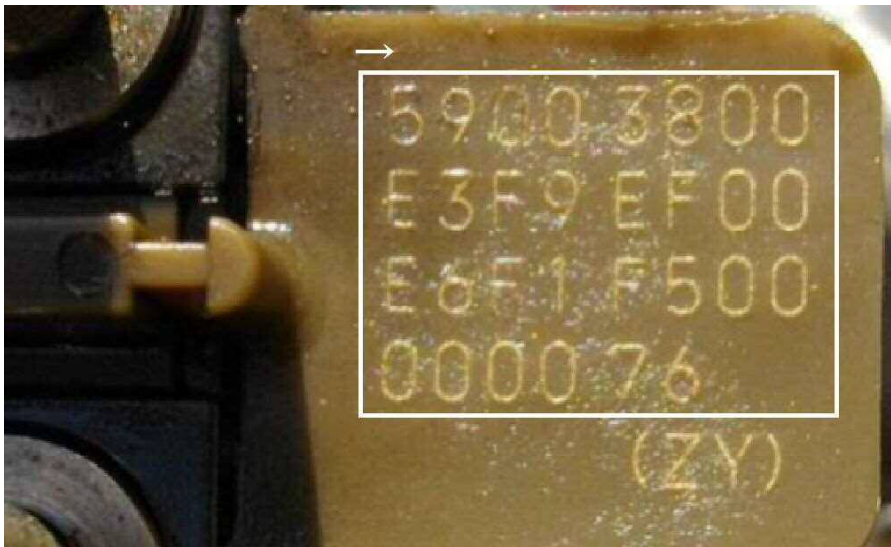


〈図: IDコード入力画面〉

※注意と補足※

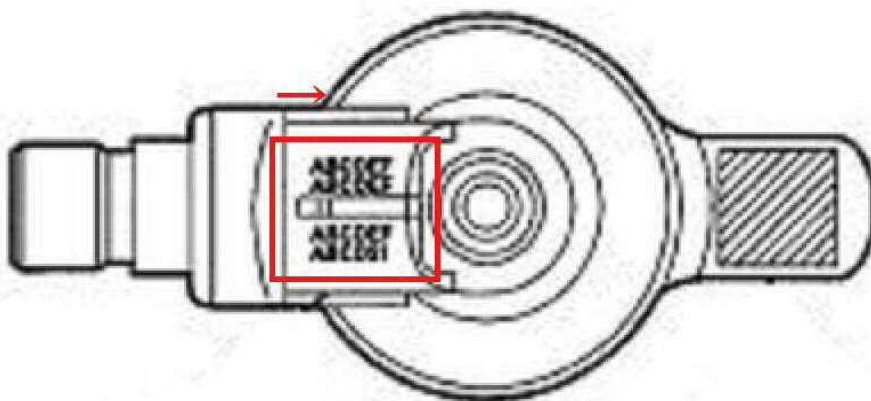
IDコードを入力することでインジェクターの噴射量精度が向上し、排気ガス削減や出力が安定します。インジェクターには下記の2タイプがあり、それぞれIDコードの刻印が異なります。インジェクター上部に下記のようにIDコードが刻印されています。

(例1) エルフ06モデル 4HL1-NA エンジンの場合



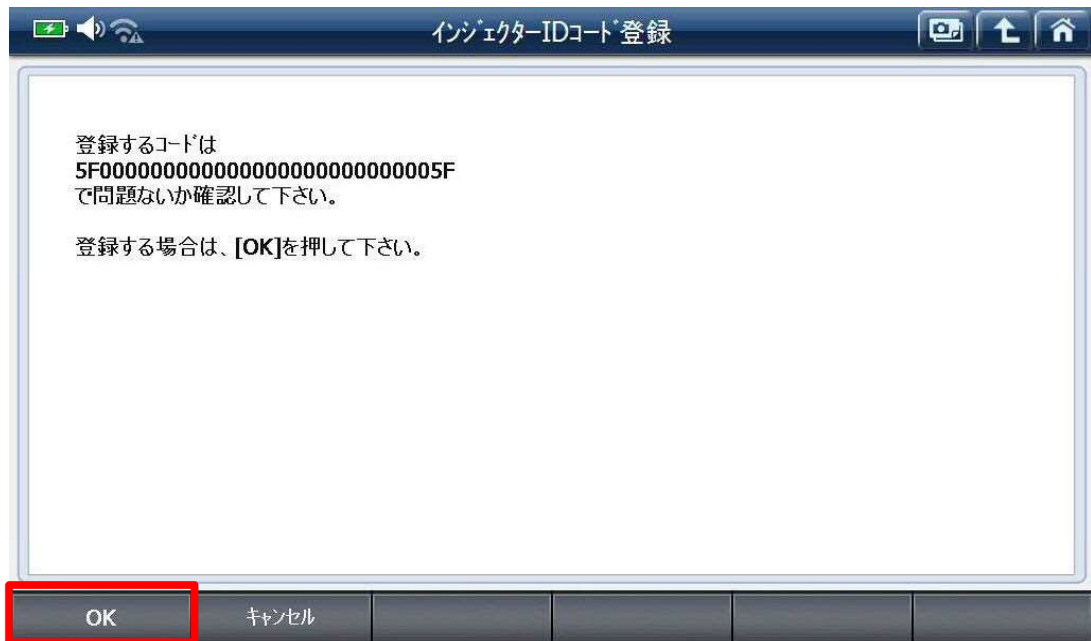
矢印の方向に読み、インジェクターIDコード30桁をそのまま入力してください。

(例2) エルフ07モデル 4JJ1-TC エンジンの場合



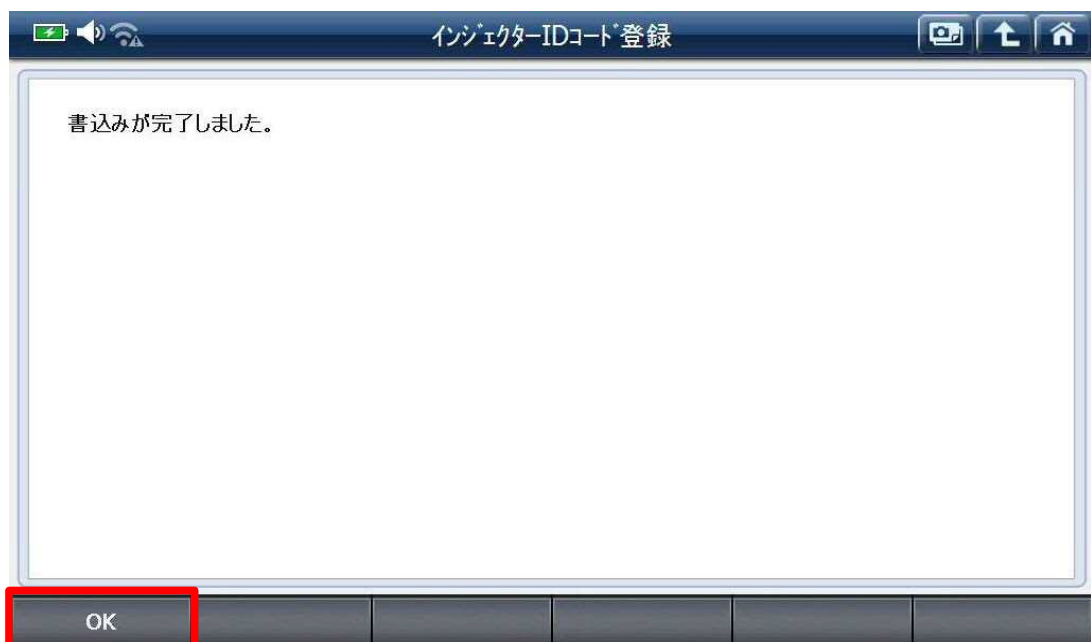
インジェクターIDコード(24桁)は赤枠内に刻印されていますので、矢印の方向に読み、24桁をそのまま入力してください。

8. 入力した ID コードが正しければ『OK』を選択してください。『OK』を選択すると ECU にインジェクター ID コードを書き込みます。



〈図: ID コード確認画面〉

9. 書き込み完了のメッセージが表示されます。『OK』を選択してインジェクター ID コード登録を終了します。



〈図: 完了画面〉

※注意と補足※

誤ったインジェクターID コードを入力されると登録されませんのでご注意ください。

問い合わせ窓口

■ アフターサポート

ナビダイヤル **0570-064-737**

受付時間：月～金 10:00～17:00 ※祝日、休業日は除く
※IP電話・PHSからはご利用出来ません

音声ガイダンスに従って、ご希望の番号を押してください

- ① 整備サポートセンター
- ② 製品保守センター
- ③ アフターサービス更新のお申込み

株式会社インターサポート 〒310-0803 茨城県水戸市城南1丁目6番39号

Tel 029-303-8021 (代) / Fax 029-303-8022

<https://www.inter-support.co.jp/>

本書を株式会社インターサポートの許可無く複写、複製、転載する事を禁じます。
本書に記載の製品、製品仕様、および使用方法は改良のために、将来予告なしに変更される場合があります。